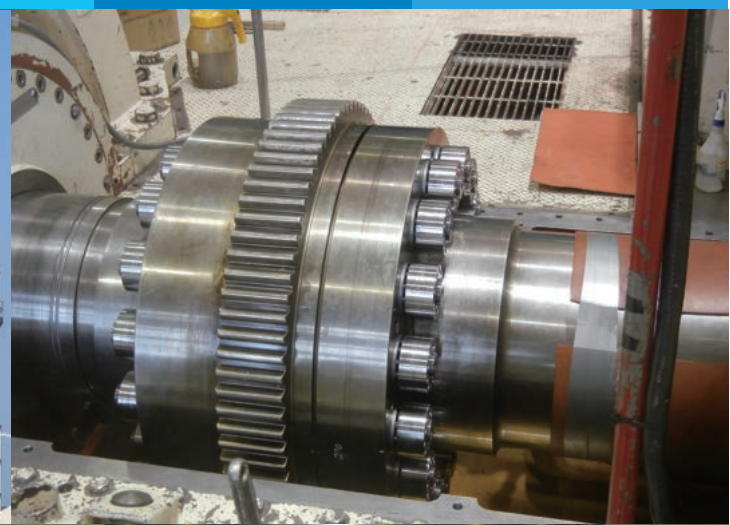


# 기계식 커플링 볼트 EZFIT

대형 회전 기계 커플링 체결 솔루션



**EzFit**  
커플링 볼트를 설치하는  
쉽고 간편한 방법

# EzFit 기계식 커플링 볼트

기계식 커플링 볼트 EzFit 제품은 새로운 차원의 볼트 체결 솔루션입니다.

## 수공구만으로 높은 체결력 달성 가능

함께 공급되는 슈퍼볼트 MJT(멀티 잭볼트 텐서너)를 사용하면 EzFit 제품을 간단한 수공구만으로 매우 높은 체결력을 얻을 수 있습니다.

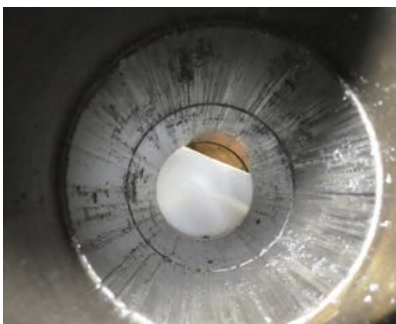
## 정확한 반경 방향 힘

EzFit의 분할된 테이퍼형 보어 슬리브는 정확한 반경 방향의 힘을 제공하여 플랜지 연결 강성을 높이고 분할 라인에서 유해한 미세 움직임을 제거합니다. 그리고 슬리브가 더 넓은 범위의 보어 공차에서 사용할 수 있기 때문에 가공과 설치 과정이 단순화됩니다.

## 장 점

슈퍼볼트의 혁신적인 EzFit 기계식 커플링 볼트를 사용하면 장비를 교체하지 않고도 큰 사이즈의 장착 또는 끼워맞춤 볼트를 대체할 수 있습니다.

- 정확하게 장착된 볼트는 최적의 드라이브를 보장하고 커플링 미끄럼을 방지합니다.
- EzFit은 축 방향 힘과 반경 방향 힘을 동시에 생성하기 때문에 각각의 커플링을 함께 고정하기가 더 쉽습니다.
- 최소한의 홀 준비로 빠르고 간단하게 설치와 분해를 할 수 있어 장비 가동 중지 시간을 대폭 줄여줍니다.
- 재작업 시간을 줄이고 관통홀 손상에 대한 수리 비용이 전혀 발생하지 않습니다.
- 볼트 또는 커플링 홀 손상이 없으며 장비 수정 없이 기존의 볼트 체결 시스템을 대체합니다.
- 재사용 가능 - 협소한 공간에서도 설치 및 제거가 용이합니다.
- 안전: 설치 및 분해 시 간단하고 위험이 적은 수공구만 사용합니다.
- 방사형 맞춤으로 커플링 정렬이 정확하고 편심 오차를 줄일 수 있습니다.
- 현장에서 마무리 가공에 대한 요구가 줄어듭니다.



상충하는 요구 사항은 작업을 복잡하게 만들 수 있습니다.

볼트 체결은 견고한 끼워맞춤을 통해 적절한 토크를 전달하면서도 설치와 제거가 쉬워야 합니다. 이러한 상충되는 요구 사항으로 인해 플랜지 제조는 현장 작업이 어렵고 비용이 많이 드는 경우가 발생합니다. 가공 비용이 높고 조인트 조립 및 분해를 위한 현장 절차는 소요 시간을 예측할 수 없게 됩니다. 슈퍼볼트 EzFit를 사용하면 이러한 복잡함이 사라집니다.



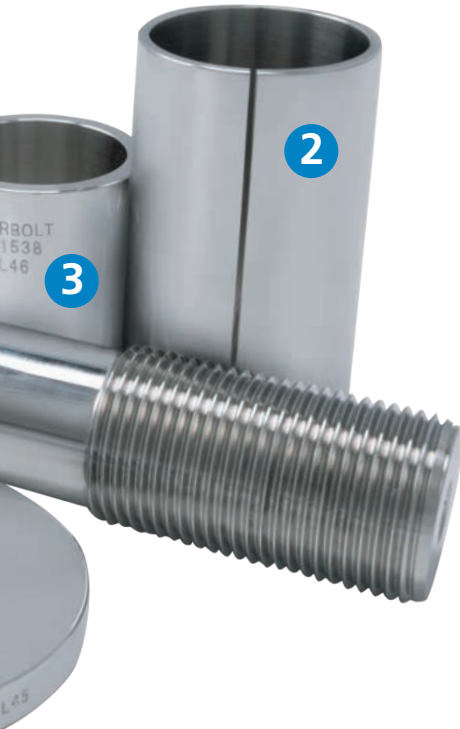
# 기계식 커플링 볼트

## 작동방법

- 테이퍼진 스테드의 작은 직경 방향 끝(A 방향)에 있는 기계식 텐서너는 방사 방향으로 체결하기 위해 스테드를 당겨 분할 슬리브를 팽창시킵니다.
- 분할 슬리브가 팽창하여 커플링 볼트 홀의 보어에 큰 반경 방향 힘을 가하여 볼트가 꼭 맞게 합니다.
- 테이퍼진 스테드의 큰 직경 방향의 끝(B 방향)에 있는 기계식 텐서너는 축 방향의 체결력을 제공합니다.
- 제거 시에는 B 방향의 텐서너를 사용하여 스테드를 슬리브에서 빼내면 홀에서 쉽게 빠집니다.

## EzFit 구성요소

- 테이퍼진 스테드
- 분할된 테이퍼형 보어 슬리브
- 포지셔닝 스페이서
- MJT 및 강화 와셔



## 적 용



### 커플링 보어 홀

**문제 :** 저압 터빈(LP)과 발전기를 연결하는 샤프트 커플링을 분해하는 동안 5개의 표준 장착 볼트가 그자리에 끼어 결합 홀에 심각한 손상이 발생했습니다.

**해결책:** 슈퍼볼트는 16 개의 EzFit 어셈블리를 고객에게 신속하게 제공하여 고객이 빠르고 원활하게 수리하여 가동 중지 시간을 최소화하고 생산성을 극대화하도록 지원했습니다.

### 기타 다양한 커플링 적용

- 터빈 - 수력, 풍력, 가스, 증기
- 엔진
- 발전기
- 압축기
- 모터
- 선박 추진용 드라이브 축

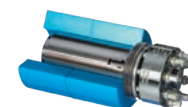
## 슈퍼볼트 EzFit 볼트의 유형



EBC  
용도: 관통홀  
ø 28-165 mm



EBB  
용도: 블라인드 탭 홀  
ø 28-165 mm



EBA  
용도: 나사산 없는 보어  
모든 치수 가능



# 전 세계 모든 주요 산업에서 많은 볼트 체결 성공 사례 보유



엄격한 테스트를 통해 입증된 기술이 적용된 슈퍼볼트 기계식 커플링 볼트는 원추형태의 슬리브가 반경 방향으로 팽창하여 홀에 정확히 맞도록 설치됩니다. 설계에 따라, 정확한 반경 방향 힘이 축 방향 체결력과 결합됨으로써 커플링이 미끄러지지 않도록 토탈 솔루션을 제공합니다.

유압식(HyFit) 또는 기계식(EzFit)작동 커플링 볼트를 사용하여 기존의 강재 끼워맞춤 볼트를 가장 안정적이고 비용 효율적으로 대체할 수 있습니다.

스위스와 미국의 생산 현장과 전 세계 영업 사무소를 통해 재료 사양, 인증 및 배송이 신속하게 이루어집니다.

노드락 그룹은 안전한 볼트 체결 솔루션으로 세상을 보다 안전한 곳으로 만드는 데 주력하고 있습니다. 볼트 체결에 관한 전문 지식과 포괄적인 제품 범위를 독창적으로 조합하여 모든 산업 분야의 볼트 체결 문제에 가장 적합한 솔루션을 제공합니다.

## (주)노드락코리아

부산사무소 051-710-7910  
경기사무소 031-8077-2216  
info@nord-lock.co.kr  
www.nord-lock.co.kr

© 저작권 2020 노드락 그룹  
NORD-LOCK, SUPERBOLT, BOLTIGHT 및 EXPANDER SYSTEM은 노드락 그룹 내 여러 회사가 소유하는 상표입니다.  
본 문서에 사용된 다른 모든 로고, 상표, 등록 상표 또는 서비스 마크는 노드락 그룹의 자산입니다. 판권 소유.

**NORD-LOCK**  
GROUP