

# INSTALLATIONS- UND WARTUNGSANLEITUNG

## Gerader Bolzen, Durchgangsverschraubung



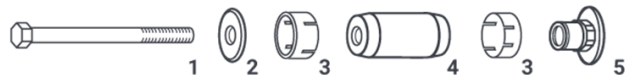
5.1  
GERMAN (DEUTSCH)

Mit diesen Anweisungen wird sichergestellt, dass das Expander System korrekt installiert ist und die Lebensdauer des Gelenks verlängert wird.

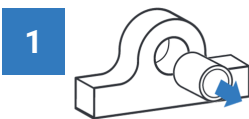
### Herzlichen Glückwunsch!

Sie haben eine speziell entwickelte Lösung zur Beseitigung der Probleme bei verschlissenen Gelenklagerungen in Ihrer Maschine erhalten.

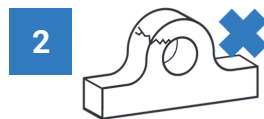
1. Schraube
2. Spannscheibe
3. Expander-Hülse
4. Achse/Bolzen
5. Expander Flachkopfmutter für Innensechskant



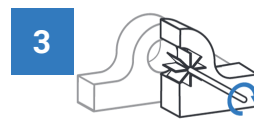
## VORBEREITUNG



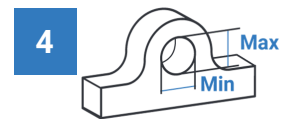
Falls vom Originalhersteller Ihrer Maschine Buchsen in der Lagerstelle eingebaut wurden, sind diese zu entfernen. Dies wird einen möglichen zukünftigen Verschleiß zwischen Buchse und Lagerstelle verhindern.



Reparieren Sie Schäden wie Risse oder verbogene Lagerstellen sofort vor dem Einbau.



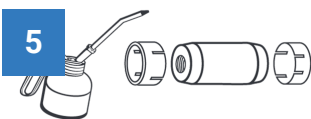
Bitte entfernen Sie sämtliche Riefen und alle Unebenheiten.



Der Unterschied zwischen min. und max. Verschleiß sollte kleiner als 1,5 mm sein, damit die Hülse korrekt passen.

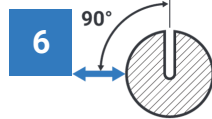
**ACHTUNG!** Sollte der max. Verschleiß größer als 1,5mm sein, müssen Sie aufbohren, um einen optimalen Sitz zu gewährleisten und Übermaßhülsen verwenden. Hierzu helfen wir Ihnen gerne weiter.

## INSTALLATION

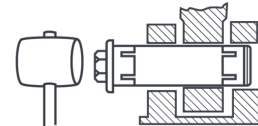


Schmieren Sie Achsen und Hülsen mit einem geeigneten Schmiermittel.

**Keine Schmierung der Gewinde.**



FALLS ZUTREFFEND: Positionieren Sie den Schmierauslass um 90 Grad zur Krafrichtung, um die Spannungskonzentration am Auslass zu minimieren.



Bringen Sie das Expander System zusammengebaut an. Positionieren Sie es in den Bohrungen und ziehen Sie die Befestigungselemente an. Halten Sie die Unterlegscheibe mit einer Zange, um zu verhindern, dass sich die Achse dreht. Ziehen Sie entsprechend dem empfohlenen Drehmoment an.

## DREHMOMENTEMPFEHLUNG

7



### Schrauben:

Drehmoment M12-M24 ± 10%, M30... +30/-0%

	M12	M14	M16	M20	M24	M30	M36	M42
Nm	70	115	175	350	500	600	700	900
lb-ft	52	85	129	258	369	443	516	664

### Muttern (Standard Abmessung):

Drehmoment M12-M24 ± 10%, M30... +30/-0%



	M12	M14	M16	M20	M24	M30	M36	M42
Nm	65	115	175	250	350	500	600	700
lb-ft	48	85	129	184	258	369	443	516

### Muttern (Niedere Abmessung):

Alle Drehmomente ± 10%



	M12	-	M16	M20	M24	M30	-	-
Nm	60	-	125	200	275	350	-	-
lb-ft	44	-	92	148	203	258	-	-

### Nutmuttern:

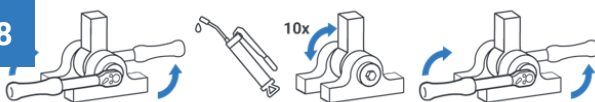
Alle Drehmomente ± 10%



	M17	M25	M35	M45	M55	M65	M75	M85
Nm	50	120	250	500	600	700	800	900
lb-ft	37	89	184	369	443	516	590	664

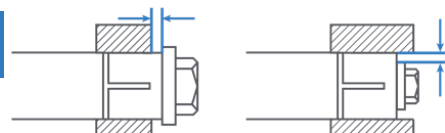
## FINALER CHECK

8



Schmieren Sie das Drehgelenk (falls zutreffend) Nach dem ersten Anziehen die Maschine mehrere Male durch den gesamten Bewegungsbereich bewegen und das Drehmoment erneut prüfen. Überprüfen Sie das Drehmoment nach 10 Stunden, 40 Stunden und in regelmäßigen Wartungsintervallen, um einen korrekten Sitz der Hülsen sicherzustellen.

9

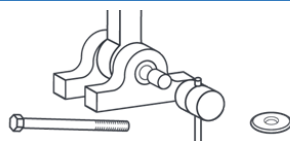


Überprüfen Sie, dass zwischen der Scheibe und der Lasche ein Abstand von mindestens 0,5 mm liegt.

**ACHTUNG!** Wenn die Scheibe in Kontakt mit der Lasche ist, wenden Sie sich an Ihren Händler oder Expander System.

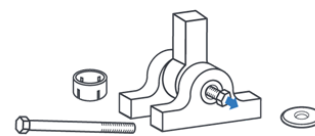
## DEMONTAGE

10



Entfernen Sie Schrauben und Scheiben. Klopfen Sie auf den Expanderbolzen bis sich die Expanderhülsen lösen. (Verwenden Sie ein Rohrstück zwischen dem Bolzen und dem Holz- oder Gummihammer.) Entfernen Sie die Hülse mit einer Zange.

11



Bringen Sie eine kurze Schraube an und entfernen Sie den Expanderbolzen mit einem Gleithammer, Abzieher o. ä. Die Schraube hat i. d. R. ein Feingewinde.