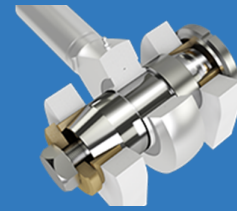


INSTALLATIONS- UND WARTUNGSANLEITUNG

Abgestufter Bolzen, Nutmuttersicherung

5.4
GERMAN (DEUTSCH)

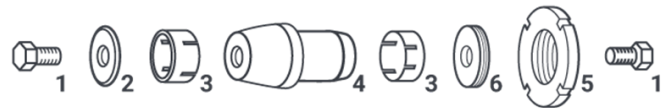


Mit diesen Anweisungen wird sichergestellt, dass das Expander System korrekt installiert ist und die Lebensdauer des Gelenks verlängert wird.

Herzlichen Glückwunsch!

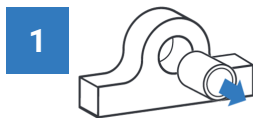
Sie haben eine speziell entwickelte Lösung zur Beseitigung der Probleme bei verschlissenen Gelenklagerungen in Ihrer Maschine erhalten.

In der Abbildung ist die Ausführung eines Bolzens mit Innengewinde dargestellt. Das Prinzip ist bei anderen Ausführungen jedoch dasselbe.

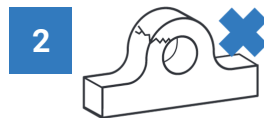


1. Schraube 2. Spannscheibe 3. Expander-Hülse 4. Achse/Bolzen 5. Nutmutter 6. Scheibe mit Gewinde

VORBEREITUNG



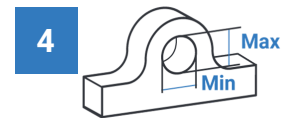
Falls vom Originalhersteller Ihrer Maschine Buchsen in der Lagerstelle eingebaut wurden, sind diese zu entfernen. Dies wird einen möglichen zukünftigen Verschleiß zwischen Buchse und Lagerstelle verhindern.



Reparieren Sie Schäden wie Risse oder verbogene Lagerstellen sofort vor dem Einbau.



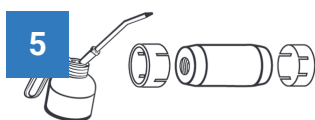
Bitte entfernen Sie sämtliche Riefen und alle Unebenheiten.



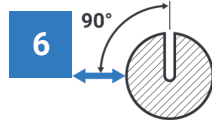
Der Unterschied zwischen min. und max. Verschleiß sollte kleiner als 1,5 mm sein, damit die Hülsen korrekt passen.

ACHTUNG! Sollte der max. Verschleiß größer als 1,5mm sein, müssen Sie aufbohren, um einen optimalen Sitz zu gewährleisten und Übermaßhülzen verwenden. Hierzu helfen wir Ihnen gerne weiter.

INSTALLATION



Schmieren Sie Achsen und Hülzen mit einem geeigneten Schmiermittel.
Keine Schmierung der Gewinde.

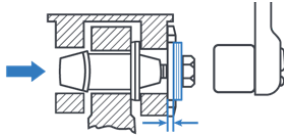


FALLS ZUTREFFEND: Positionieren Sie den Schmierauslass um 90 Grad zur Krafrichtung, um die Spannungskonzentration am Auslass zu minimieren.



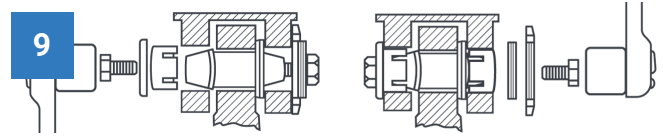
Der Einbau der Distanzscheibe erfolgt immer auf der gegenüberliegenden Seite des abgesetzten Teils des Expanderbolzens. Enthält das Gelenk bereits eine Distanzscheibe, belassen Sie die Distanzscheibe in dieser Position. Wird der Abstandshalter mit dem Expander-System mitgeliefert, positionieren Sie ihn zwischen der inneren Kugel des Lagers und dem Lagerauge.

8



Setzen Sie den Expanderbolzen in die Bohrung ein. Verwenden Sie die beiliegende Sicherungsscheibe und die Nutmutter, um das Lager in die erforderliche Position zu bringen. Prüfen Sie nun das Axialspiel mit Hilfe der Sicherungsscheibe und ziehen Sie dann das Befestigungselement an.

9



Montieren Sie die Expanderhülse, die Spannscheibe und das Befestigungselement auf der abgesetzten Seite des Expanderbolzens. Ziehen Sie die Befestigungselemente mit empfohlenem Drehmoment an.

Entfernen Sie das Befestigungselement, die Nutmutter und die Scheibe. Montieren Sie die Expanderhülse. Setzen Sie die Nutmutter, die Scheibe und das Befestigungselement wieder ein. Halten Sie die Nutmutter lose und ziehen Sie das Befestigungselement anhand des vorgegebenen Drehmoments auf der nächsten Seite an. Ziehen Sie die Nutmutter an.

DREHMOMENTEMPFEHLUNG

10



Schrauben:

Drehmoment M12-M24 ± 10%, M30... +30/-0%

	M12	M14	M16	M20	M24	M30	M36	M42
Nm	70	115	175	350	500	600	700	900
lb-ft	52	85	129	258	369	443	516	664



Muttern (Standard Abmessung):

Drehmoment M12-M24 ± 10%, M30... +30/-0%

	M12	M14	M16	M20	M24	M30	M36	M42
Nm	65	115	175	250	350	500	600	700
lb-ft	48	85	129	184	258	369	443	516



Muttern (Niedere Abmessung):

Alle Drehmomente ± 10%

	M12	-	M16	M20	M24	M30	-	-
Nm	60	-	125	200	275	350	-	-
lb-ft	44	-	92	148	203	258	-	-



Nutmuttern:

Alle Drehmomente ± 10%

	M17	M25	M35	M45	M55	M65	M75	M85
Nm	50	120	250	500	600	700	800	900
lb-ft	37	89	184	369	443	516	590	664



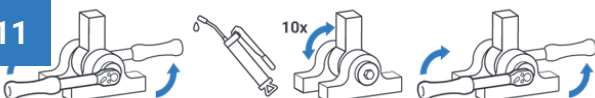
Nutmuttersicherung:

Max. Drehmoment

	...M100	M100...	-	-	-	-	-	-
Nm	50	80	-	-	-	-	-	-
lb-ft	37	59	-	-	-	-	-	-

FINALER CHECK

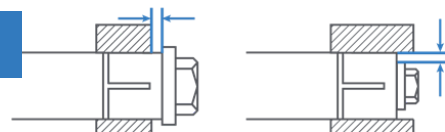
11



Nach dem ersten Anziehen die Maschine mehrere Male durch den gesamten Bewegungsbereich bewegen und das Drehmoment erneut prüfen. Vor der Drehmomentkontrolle die Nutmutter lösen, nach der Überprüfung mit max. 50/80 Nm die Nutmutter wieder anziehen.

Überprüfen Sie das Drehmoment nach 24 Stunden, 40 Minuten.
Informationen: Nord-Lock GmbH, 40
 Telefon: +49 (0)7363 9660-28
www.nord-lock.com

12



Überprüfen Sie, dass zwischen der Scheibe und der Lasche ein Abstand von mindestens 0,5 mm liegt.

ACHTUNG! Wenn die Scheibe in Kontakt mit der Lasche ist, wenden Sie sich an Ihren Händler oder Expander System.

Expander System Sweden
 Telefon: +46 (0)120-299 00

NORD-LOCK
 GROUP

Stunden und in regelmäßigen Wartungsintervallen, um einen korrekten Sitz der Hülsen sicherzustellen.